



Ministério da Integração Nacional – MI
Companhia de Desenvolvimento dos Vales do São Francisco e do Parnaíba

PROJETO DA HIDROVIA DO RIO SÃO FRANCISCO



Ministério da Integração Nacional – MI
Companhia de Desenvolvimento dos Vales do São Francisco e do Parnaíba

Nos últimos nove anos foram realizados uma série de estudos, projetos e pesquisas sobre o Rio São Francisco promovidos pelos seguintes organismos.

Secretaria do Planejamento da Bahia

Agência Nacional de Águas

Companhia Hidro-Elétrica do São Francisco

Companhia de Desenvolvimento dos rios São Francisco e Parnaíba

✓ **“Plano de Fomento do Vale do São Francisco”** – convênio entre a Secretaria do Planejamento do Governo da Bahia e Companhia Energética de São Paulo S.A. 1998/9.

✓ **“Plano Piloto de Revitalização do Rio São Francisco”** – convênio celebrado entre a Secretaria do Planejamento da Bahia e a Agência Nacional de Águas sendo contratada a Fundação de Estudos e Pesquisas Aquáticas – FUNDESPA para a realização dos serviços. 2002/3.

✓ **“Programa de Ações Imediatas para Implantação do Plano Piloto de Revitalização do São Francisco”** – contrato celebrado entre a Secretaria do Planejamento da Bahia e a Fundação de Estudos e Pesquisas Aquáticas. 2004/5.

✓ **“Ações de Curto Prazo voltadas à Revitalização do rio São Francisco.**

Projeto I – Projeto Básico – Construtivo do Campo de Provas.

**Projeto II – Básico-Construtivo do Campo de Provas – Rota de Navegação;
Levantamentos e Projetos das Intervenções na Rota Navegável; Cartas Náuticas Digitais.**

O projeto I foi desenvolvido pela FUNDESPA com verba de convênio firmado entre a CODEVASF e Secretaria do Planejamento do Governo da Bahia. 2005/6. O Projeto II foi realizado pela FUNDESPA utilizando recursos de convênio firmado entre a Companhia Hidro-Elétrica do São Francisco e Secretaria do Planejamento da Bahia. 2005/6.

✓ **“Programa BioRio São Francisco – Pró Bioengenharia Voltada ao Desenvolvimento da Infra-Estrutura Fluvial e Sócio Economia do São Francisco”.**

Projeto I – Construção e Monitoramento do Campo de Provas.

Projeto II – Conformatação e Desobstrução do Leito Fluvial.

Projeto III – Construção de Comboio de Serviços.

Convênio celebrado entre a CODEVASF e a FUNDESPA em 24 de setembro de 2006.



Ministério da Integração Nacional – MI
Companhia de Desenvolvimento dos Vales do São Francisco e do Parnaíba

Apresentação:

A idealização e projeto do Campo de Provas do rio São Francisco foi criada e aprimorada nos últimos anos, utilizando-se principalmente da experiência observada em outros países, devidamente adaptada às condições regionais.

Foi uma série de estudos e projetos, iniciados há mais de dez anos, que levaram à conclusão da necessidade de se empreender a construção de um laboratório, em escala real, visando testar formas de contenção de margens e estabilização do leito visando seu emprego no rio São Francisco.

As intervenções do Campo de Provas foram idealizadas e projetadas em **2005/6** nas “**Ações de Curto Prazo voltadas à Revitalização do rio São Francisco**”. Este trabalho deu origem ao convênio celebrado entre a CODEVASF e FUNDESPA em 26 de setembro de 2006.



Campo de Provas (Barra)

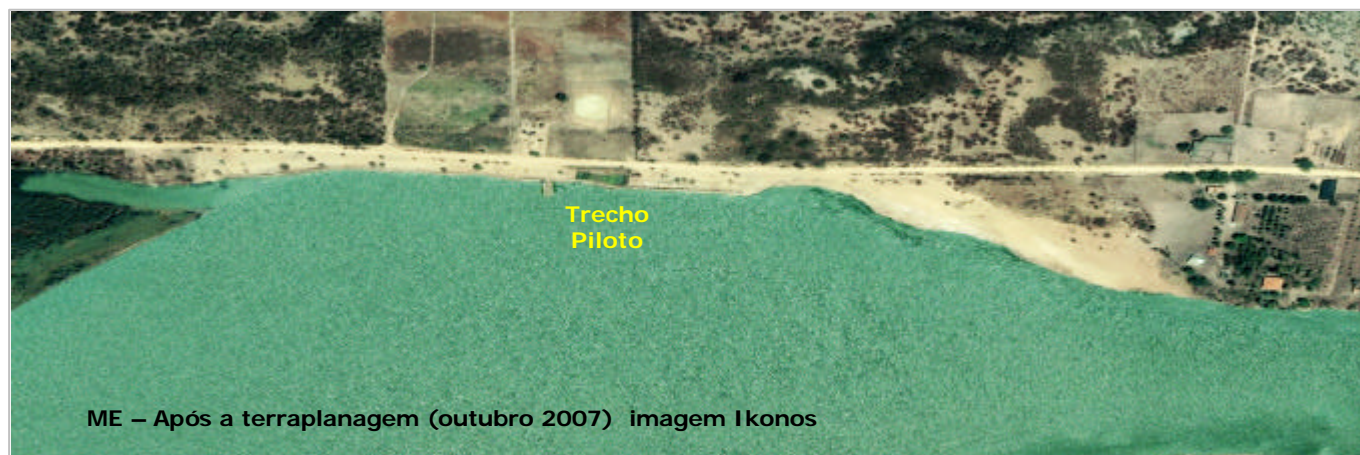


Ministério da Integração Nacional – MI
Companhia de Desenvolvimento dos Vales do São Francisco e do Parnaíba

Campo de Provas

Margem Esquerda:

As intervenções na margem esquerda ocorreram ao longo de **1.100 m aproximadamente**, segmento diretamente afetado pela ação das correntes. Neste trecho o talvegue do rio posiciona-se junto à margem, local em que o leito apresenta-se com aproximadamente 1.500 m de largura.



Intervenções na Margem Esquerda



Ministério da Integração Nacional – MI
Companhia de Desenvolvimento dos Vales do São Francisco e do Parnaíba

Margem Esquerda:

Fase de Construção



Antes das intervenções

Junho de 2007



Fase de construção

20 de Agosto de 2007



Fase de construção

07 de Setembro de 2007



Ministério da Integração Nacional – MI
Companhia de Desenvolvimento dos Vales do São Francisco e do Parnaíba

Margem Esquerda:

Fase Final

Margem Esquerda – 10 de fevereiro de 2008



Margem Esquerda:

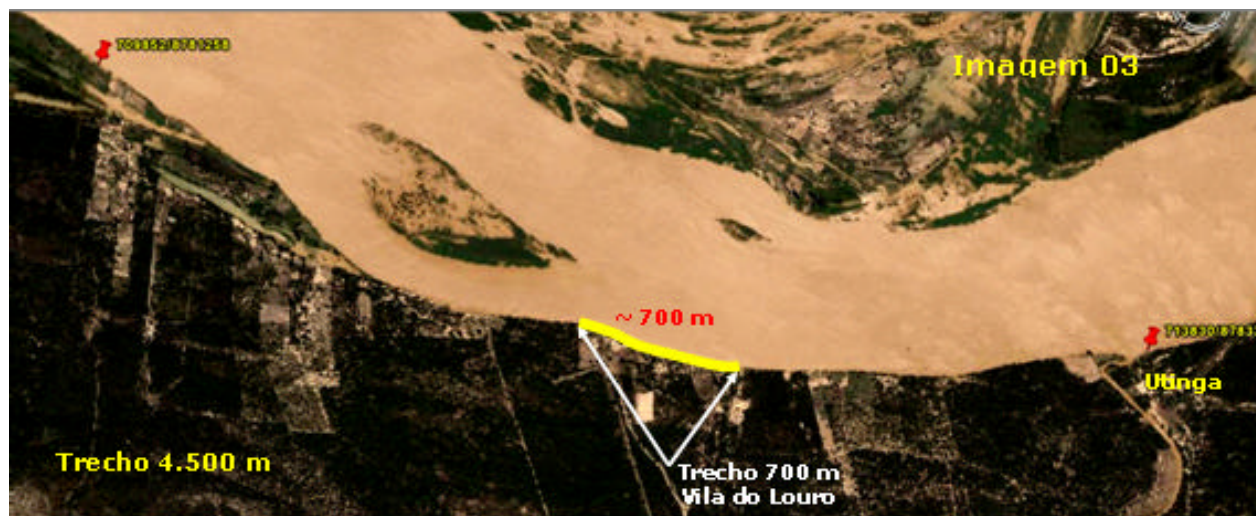
Fase Final



Irrigação ME

Margem Direita:

No projeto inicial do Campo de Provas as intervenções na margem direita estavam programadas para serem realizadas em seis trechos distintos, aproximadamente 800 m cada, encaixados numa extensão de margem de **4.500 m**.



Situação Atual

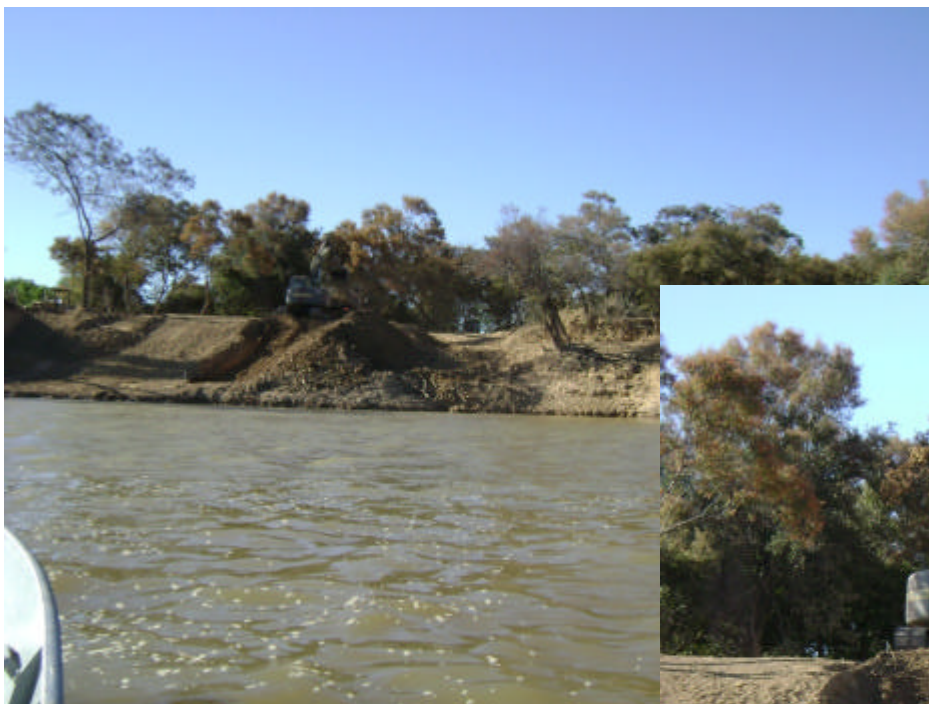




Ministério da Integração Nacional – MI
Companhia de Desenvolvimento dos Vales do São Francisco e do Parnaíba

Margem Direita:

Início das Intervenções / 2009



Vila do Loro:

A construção da Vila do Louro foi projetada tendo uma área construída de 933 m² sobre um aterro de 6.100 m². As casas foram construídas com blocos de solo-cimento manufacturados no local utilizando prensa manual. Todas as construções terão saneamento básico e energia solar.



Projeto de Arquitetura da Vila do Louro.



Ministério da Integração Nacional – MI
Companhia de Desenvolvimento dos Vales do São Francisco e do Parnaíba

Vila do Loro:

Fase de Construção





Ministério da Integração Nacional – MI
Companhia de Desenvolvimento dos Vales do São Francisco e do Parnaíba

Dragagem

A Dragagem prevê o **recalque das areias que interferem com o canal de navegação** e seu despejo no próprio rio em local previamente definido de modo a não retornar ao canal de navegação.

Juntamente com os **levantamento batimétricos para atualização do canal de navegação**, serão executados **levantamentos de direção de correntes** de modo a compatibilizar o fluxo com o canal, compatibilizando-se a dragagem com o fluxo minimiza-se os efeitos das correntes nas margens, evitando o carreamento de material para o canal de navegação.





Ministério da Integração Nacional – MI
Companhia de Desenvolvimento dos Vales do São Francisco e do Parnaíba

Intervenções Programadas



Ministério da Integração Nacional – MI
Companhia de Desenvolvimento dos Vales do São Francisco e do Parnaíba

- ✓Elaboração de Projeto Básico para recuperação de 09 trechos das Margens – metodologia do Campo de Provas
- ✓Elaboração de Projeto/Execução de Derrocamento
trecho de aproximadamente 40 km - Eclusa Sobradinho até Juazeiro/Petrolina
- ✓Monitoramento do Campo de Provas



Ministério da Integração Nacional – MI
Companhia de Desenvolvimento dos Vales do São Francisco e do Parnaíba

SITUAÇÃO ATUAL MARGEM DIREITA





SITUAÇÃO ATUAL MARGEM ESQUERDA





SITUAÇÃO ATUAL VILA DO LOURO



